

'Met deze studie is de juiste kijk op de maatwerkbedrijven gezet! Meer nog, ik ben er stellig van overtuigd dat door duurzaam en zinvol werk voor allen te koppelen aan economische transformatie we nieuwe opportuniteiten kunnen aanboren.'

Jean de Bethune, gedeputeerde voor Economie en Sociale Economie provincie West-Vlaanderen

'Dat de samenwerking met de maatwerkbedrijven voor ons als industrie en onze verankering van de industrie hier in deze regio cruciaal is, wordt met deze studie bewezen. De dagelijkse samenwerking (tot op elkaars werkvloer via het enclavemodel) maakt alle partijen sterker. Maatwerkbedrijven stemmen hun aanbod af op hun industriële partners en hun processen op de noden van hun medewerkers. Ze ontwikkelen hiertoe steeds nieuwe technologieën die een onontgonnen innovatieterrein betekenen voor onze productiebedrijven.'

Freek Couttenier, algemeen adviseur Agoria Vlaanderen

VERANKERING

Industriële verankering is een term die aangeeft in welke mate de regionale / lokale industrie met het maatschappelijk weefsel met de lokale klant verstrengeld is. Of anders gezegd – hoe gemakkelijk kan productie verplaatst worden naar lageloonlanden?

SPEERPUNTSECTOREN IN WEST-VLAANDEREN

West-Vlaanderen vormt de bakermat voor een aantal industriële topclusters: textiel en kunststoffen, geconcentreerd op de as Kortrijk-Tielt, de voedingsindustrie, met zwaartepunt in de regio Roeselare, de bijzonder toekomstgerichte ontwikkelingen rond off shore-energie in de kustregio Oostende en de aan elk van deze sectoren toeleverende breed verspreide sector van Machinebouw & Mechatronica. Met het concept van Fabrieken voor de Toekomst bundelt de POM West-Vlaanderen de krachten tussen overheid, kmo's en kennisinstellingen om voor deze sectoren vanuit West-Vlaanderen een blijvende internationale toekomst te garanderen.

4WERK

De 28 maatwerkbedrijven van West-Vlaanderen hebben zich verenigd in een uniek platform: 4Werk.

- Samen stellen zij 6.900 medewerkers tewerk, waarvan ruim 80% (5.700) personen zijn die om diverse redenen niet, nog niet of misschien ook nooit aan de slag kunnen in de klassieke ondernemingen.
- De meerwaarde van dit platform uit zich in de gezamenlijke maatschappelijke verantwoordelijkheid van duurzame tewerkstelling, sterke economische profilering, een unieke interne samenwerking, een ambitie om de leden succesvoller te maken en een rol te spelen in de economie en de fabrieken van de toekomst.

METHODOLOGIE

Vertrekpunt voor dit onderzoek waren de gegevenslijsten over klanten, leveranciers en enclaves die de POM West-Vlaanderen rechtstreeks ontving van de leden van 4werk. Deze lijsten werden uitgezuiverd van duplicaten en ondernemingen zonder of met een niet-Belgisch ondernemingsnummer om te komen tot een lijst van actieve ondernemingen met hoofdzetel in West-Vlaanderen die in 2013, 2014 of 2015 een jaarrekening hadden neergelegd bij de Nationale Bank van België.

Omdat de corebusiness van de maatwerkbedrijven gericht is op de grotere bedrijven wordt in de infographic enkel gefocust op de resultaten bij bedrijven met meer dan tien werknemers.

Kanttekening bij de resultaten: Gezien financiële gegevens over de grootteorden van de aan- en verkopen van maatwerkbedrijven ontbraken, worden de diverse onderzochte indicatoren enkel gesitueerd ten opzichte van het totaal voor alle ondernemingen met een zetel in West-Vlaanderen (het is niet mogelijk om te becijferen hoeveel tewerkstelling, omzet, toegevoegde waarde en investeringen bij de leveranciers, klanten en ondernemingen met enclaves exact kan worden toegeschreven aan de maatwerkbedrijven).

4WERK
Samen | Sociaal | Duurzaam | Ondernemen

Maatwerkbedrijven spelen een cruciale rol in de verankering van onze industrie.

Uit een recente studie van de POM West-Vlaanderen blijkt dat de sterke samenwerking tussen maatwerkbedrijven en klassieke bedrijven een garantie is voor de industriële verankering.

Door nauw samen te werken, creëren maatwerkbedrijven en industrie toegevoegde waarde bij elkaar.

Er is maar één economie en de maatwerkbedrijven zitten mee in het hart van die economie en dragen bij tot de verankering ervan.

Deze infographic visualiseert de belangrijkste cijfers uit de studie.



De studie "Verankeringswaarde maatwerkbedrijven" werd uitgevoerd door de POM West-Vlaanderen. De volledige studie is beschikbaar via www.pomwvl.be of www.4werk.be.
Meer info: Ilse Van Houtteghem (POM West-Vlaanderen) en Herman Wenes (4Werk vzw)

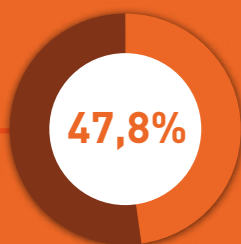
Verantwoordelijke uitgever: 4Werk vzw, Koolskampstraat 39B - 8830 Hooglede (Gits)
Concept & Vormgeving: weareblue.be

Bronnen: West-Vlaamse maatwerkbedrijven, Belfirst (Bureau van Dijk Electronic Publishing), Verwerking: Afdeling DSA, POM West-Vlaanderen.

POM
maakt werk van West-Vlaanderen

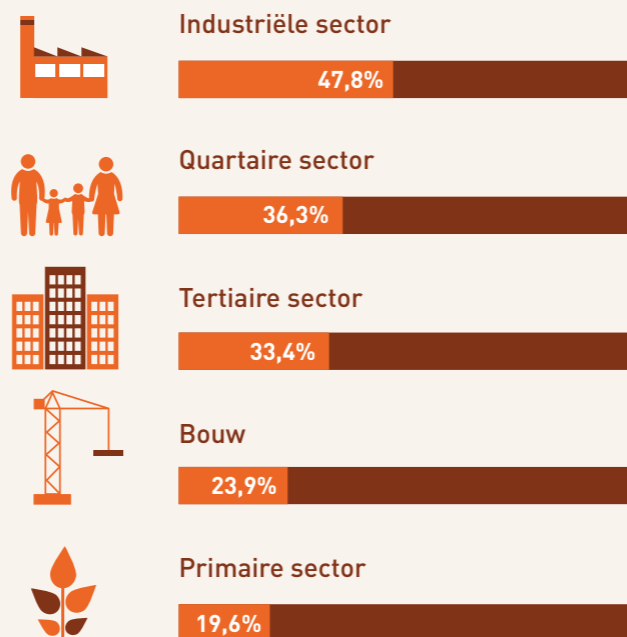
1

De maatwerkbedrijven nemen volwaardig deel aan de economie en versterken de West-Vlaamse industrie.



Eén op twee West-Vlaamse industriële ondernemingen (≥ 10 werknemers) werkt samen met een maatwerkbedrijf, hetzij als klant hetzij als leverancier.

- cluster van leveranciers en klanten – zowel onderaanneming of enclaves – van maatwerkbedrijven
- totaal aantal ondernemingen met ≥ 10 werknemers



3

De maatwerkbedrijven werken samen met bedrijven die de motor vormen van onze economie inzake tewerkstelling, investeringen, innovatie, ...

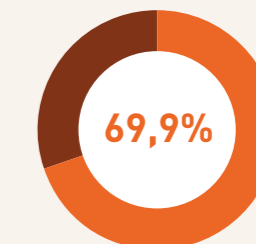


De West-Vlaamse industriële ondernemingen (≥ 10 werknemers) verbonden met de maatwerkbedrijven, vertegenwoordigen 69,9% van de totale tewerkstelling bij industriële ondernemingen (≥ 10 werknemers).

- cluster van leveranciers en klanten – zowel onderaanneming of enclaves – van maatwerkbedrijven
- totaal aantal ondernemingen met ≥ 10 werknemers

Industriële ondernemingen (≥ 10 werknemers)

Tewerkstelling



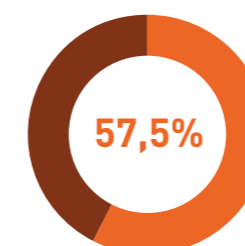
‘Dankzij een maatwerkbedrijf in de buurt hebben we de mogelijkheid om de meeste klantspecifieke verpakkingsvragen uit te werken. Tevens biedt deze samenwerking ons een flexibele personeelsbezetting, wat essentieel is voor een seizoensgebonden sector als de chocolade.’

J. Vandenbulcke, Sales Manager Vandenbulcke Confiserie

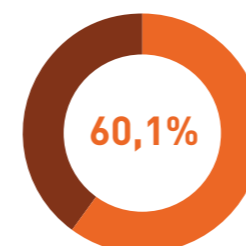
Ondernemingen (≥ 10 werknemers) uit alle sectoren

De West-Vlaamse ondernemingen (≥ 10 werknemers) verbonden met de maatwerkbedrijven, vertegenwoordigen 57,5% van de totale tewerkstelling bij alle ondernemingen (≥ 10 werknemers) uit alle sectoren.

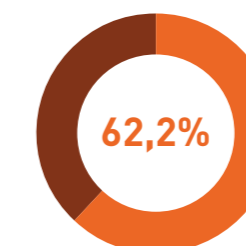
Tewerkstelling



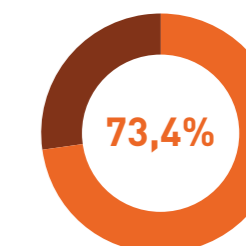
Netto toegevoegde waarde



Investeringen in materiële vaste activa

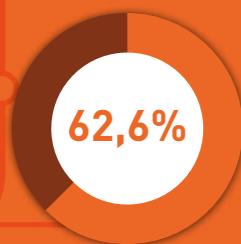


Investeringen in immateriële vaste activa

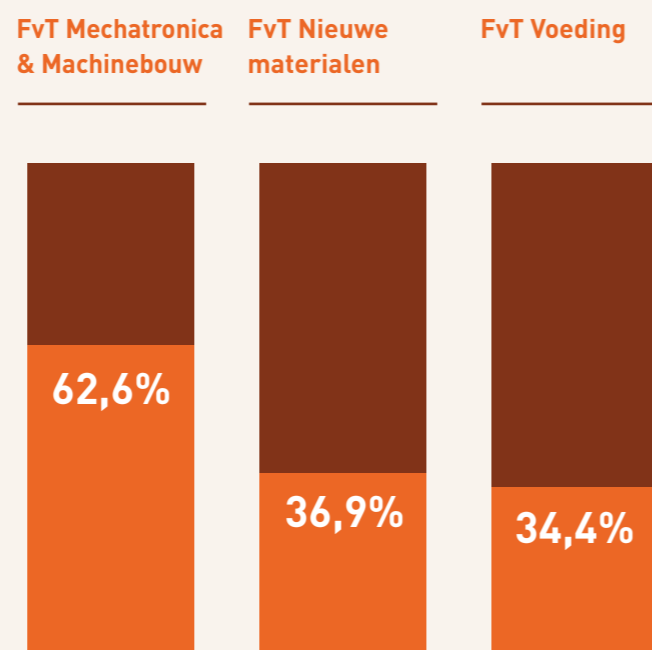


2

De maatwerkbedrijven zijn verankerd met de West-Vlaamse speerpuntsectoren binnen de Fabrieken voor de Toekomst (FvT).



62,6% van alle West-Vlaamse ondernemingen binnen de FvT Mechatronica & machinebouw is gelieerd met een maatwerkbedrijf, hetzij als klant hetzij als leverancier.



‘De samenwerking met de enclave service van een maatwerkbedrijf kan ik niet tot één slogan reduceren. Vandaar drie dimensies: verrassend flexibel, sterk geïntegreerd, vergelijkbaar productief.’

N. Piers, Operations Director Novy

‘Voka met zijn 18.000 leden in Vlaanderen is een partner van de maatwerkbedrijven. We steken de hand uit om samen de komende jaren verder te groeien en ondernemen. Samen kunnen we de economie laten groeien, kunnen we jobs creëren, ook voor de doelgroepen en voor de meer kwetsbaren. Zij hebben het nodig maar ook onze bedrijven.’

Hans Maertens, gedelegeerd bestuurder Voka